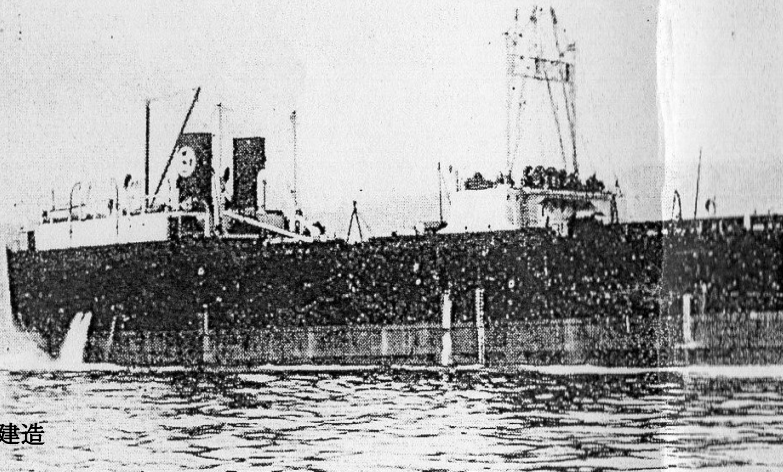


〒751-8510 山口県下関市大学町二丁目1番1号
TEL:083-252-0288 (代表) FAX:083-252-8099
URL:http://www.shimonoseki-cu.ac.jp/

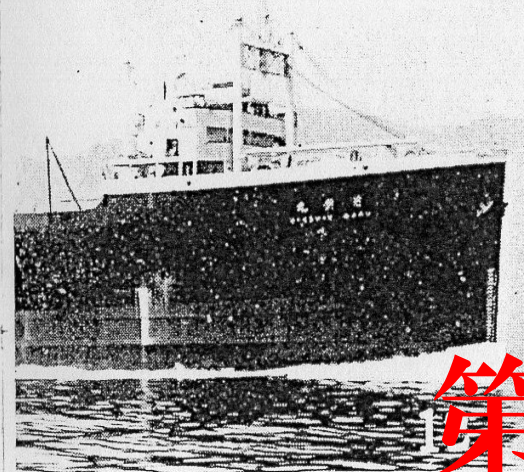
件名				
第9回鯨資料室シンポジウムの開催について				
内容				
下関市立大学では鯨資料室シンポジウムを、平成29年1月28日(土)に開催いたします。				
9回目となる今回のシンポジウムでは「中部家資料：日新丸積量図を通じて見た南氷洋捕鯨と、捕鯨母船の過去・現在・未来を辿る」と題して、2部構成にて報告およびシンポジウムを開催します。				
【日時】	平成29年1月28日(土) 13:30~15:40			
【場所】	下関市立大学本館I棟I-206教室 下関市大学町二丁目1番1号			
【内容】	第1部 報告 「調査捕鯨母船の過去・現在・未来」 石川 創 (下関海洋科学アカデミー下関鯨類研究室 室長) 「中部家資料・日新丸積量図から見えてくるもの」 岸本 充弘 (下関市立大学附属地域共創センター 委嘱研究員) 第2部 シンポジウム 鼎談「捕鯨母船日新丸の過去・現在・未来を辿る～中部家資料・積量図から見える母船をヒントに～」 コーディネーター：岸本 充弘 パネリスト：森 英司 (共同船舶株式会社 代表取締役社長) ：石川 創			
【その他】	入場無料、申し込み不要 連絡先：751-8510 下関市大学町二丁目1番1号 下関市立大学附属地域共創センター TEL:083-254-8613 FAX:083-253-1622 E-mail: chiikikyoso@shimonoseki-cu.ac.jp			
問い合わせ先・担当者連絡先				
経営企画グループ長	地域共創班長	担当者	連絡先	
やまだまなみ	やまおゆきみつ	やまおゆきみつ	083-254-8613	
山田麻奈美	山尾幸光	山尾幸光		
提出日	平成29年1月25日	広報連絡先 (経営企画班)	Tel.083-254-8707	koho@shimonoseki-cu.ac.jp

中部家資料：日新丸積量図を通じてみた南氷洋捕鯨と、 捕鯨母船の過去・現在・未来を辿る



昭和11年建造

日新丸（初代） 出典：「川崎造船所四十年史」



昭和26年建造

日新丸（二代目） 出典：「大洋漁業八十年史」



昭和62年建造

日新丸（三代目） 日本鯨類研究所 提供

第9回鯨資料室

シンポジウム

登壇者

森 英司氏（共同船舶株式会社代表取締役社長）

石川 創氏（下関海洋科学アカデミー鯨類研究室室長）

コーディネーター

岸本 充弘氏（下関市立大学附属地域共創センター委嘱研究員）

2017.1.28（土）

13：30～15：40

下関市立大学本館2階

I-206教室

申込不要

入場無料

主催・お問合せ：下関市立大学附属地域共創センター

TEL：083-254-8613 FAX：083-253-1622

Mail：chiikikyoso@shimonoseki-cu.ac.jp

住所：下関市大学町2-1-1